

Epson  
EMP **TW1000**

**EPSON**<sup>®</sup>  
EXCEED YOUR VISION



Epson  
EMP **TW1000**



Beeindruckendes Kinoerlebnis in Full HD



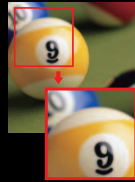
- Full-HD 1080p
- Epson C2Fine-Panels, 3LCD der neuesten Generation
- Kontrastverhältnis 12.000:1
- Innovativer Epson Cinema Filter

**Die Epson Technologie sorgt für herausragende Bilder**

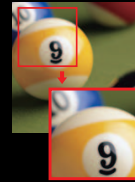
Die Epson Crystal Clear Fine (C2Fine)-Technologie setzt ganz neue Maßstäbe beim Entertainment in Full-HD-Qualität. Dieses Gerät ist der erste Epson Projektor mit C2Fine-Panels, bei denen anorganische, vertikal ausgerichtete Flüssigkristalle verwendet werden. Dadurch ist eine bessere Lichtkontrolle möglich, die für eine beeindruckende Auflösung von 1080p, tiefe Schwarztöne und scharfe, kontrastreiche Bilder sorgt.



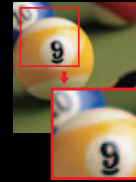
Full-HD mit 1080p



720p



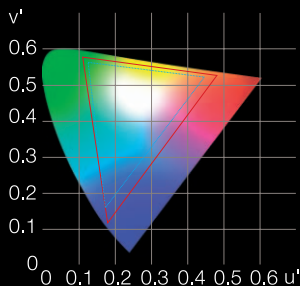
480p



**Sind Sie bereit für Heimkino in Full-HD?**

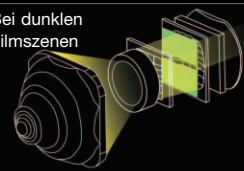
Erleben Sie Home Entertainment ganz groß mit den neuesten Epson Technologien. Dazu gehört die automatische Blendenfunktion von Epson, durch die tiefere Schwarzwerte und bessere Weißtöne mit einem Kontrastverhältnis von 12.000:1 entstehen. Echte 10 Bit Videoverarbeitung über HDMI 1.3 garantiert brillante Farben und sanfte Tonabstufungen.

— Epson EMP-TW1000  
..... sRGB

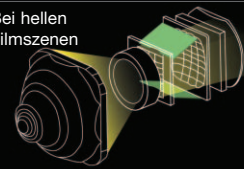


**Automatische Blende**

Bei dunklen Filmszenen



Bei hellen Filmszenen



**Immer eine filmreife Leistung**

Genießen Sie ausgezeichnete Bilder bei unterschiedlichsten Lichtbedingungen. Klare Farben und hohe Kontrastwerte werden durch den innovativen Cinema Filter von Epson noch weiter optimiert. Durch die 6 vorkonfigurierten Farbmodi passen Sie die Farben, Helligkeit und andere Einstellungen per Knopfdruck an Ihre Raumhelligkeit an.

Farbmodus	Raum	Helligkeit	Cinema Filter	Lampenleistung
Dynamik	Heller Raum	Hoch	Deaktiviert	Hoch
Wohnzimmer	Vorhänge geschlossen	↑	Deaktiviert	Hoch
Natürlich	Vorhänge geschlossen		Aktiviert	Hoch
Kino	Vorhänge geschlossen	↓	Aktiviert	Hoch
Kino, dunkel 1	Dunkler Raum		Aktiviert	Hoch
Kino, dunkel 2	Dunkler Raum		Niedrig	Aktiviert

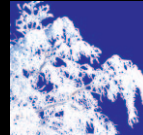
**Scharfe Bilder, mehr Flexibilität und totale Kontrolle**

Durch das neue Objektiv sind Ihre Bilder präzise und gestochen scharf. 14 Linsen, davon zwei asphärisch, verringern Farbreflexionen. Zusätzlich zum verbesserten optischen 2,1-fach-Zoom gibt es nun ein weiteres On-Screen-Display zur schnellen Auswahl der optimalen Einstellungen für Ihre Lieblingsbilder und -filme in HD.



**Professionelle Farbanpassung**

Exzellente Farben werden automatisch erzeugt, aber Sie können auch genaue manuelle Farbeeinstellungen vornehmen. Passen Sie Ihre Bilder mit der 6-Achsen-Farbeeinstellung und der 9-Punkt-Gammakorrektur an. Die Weißtöne werden automatisch mit der Epson Super White-Technologie verstärkt.



Mit Epson Super White



Ohne Epson Super White

**Einfache Installation und Bedienung – flexibel und für die Zukunft perfekt gerüstet**

Dieser formschöne Projektor macht in jedem Raum eine gute Figur – egal ob Sie ihn unter der Decke montieren oder frei aufstellen. Durch die Lens-Shift-Funktion lässt sich der Projektor auch seitlich oder vertikal versetzt aufstellen, ohne dass das Bild verzerrt wird oder an Qualität verliert. Außerdem lässt sich der Projektor schnell an vorhandene Geräte anschließen und bietet auch zukunftssichere Konnektivität über HDMI 1.3.





EPSON

HD  
ready

HDMI

3LCD

<b>Technische Daten</b>	<b>Epson EMP-TW1000</b>
<b>Technologie</b>	3LCD, C2Fine
<b>Auflösung</b>	1080p (1920 x 1080 Pixel)
<b>Bildformat</b>	16:9
<b>High Definition</b>	Full HD
<b>Bildhelligkeit</b>	
<b>Normalbetrieb</b>	1200 ANSI-Lumen
<b>Leinwandgröße</b>	30 bis 300 Zoll (0,87-9,03 m) (Weitwinkel) 30 bis 300 Zoll (1,88-19,15 m) (Tele)
<b>Kontrastverhältnis</b>	12.000:1
<b>Projektionsobjektiv</b>	
<b>Typ</b>	Manuelle Zoom- und Fokuseinstellung
<b>F</b>	2,0-3,17
<b>Brennweite</b>	22,5-47,2 mm
<b>Zoomverhältnis</b>	1-2,1
<b>Vertikale und horizontale Lens-shift</b>	V ± 96% / H ± 47%
<b>Geräuschpegel (Economy-Modus)</b>	26 dB
<b>Lampentyp</b>	170 W UHE (E-TORL)
<b>Betriebsstunden Lampe</b>	
<b>Normal-/Economy-Modus</b>	1700/3000 Stunden
<b>Unterstützte Signale</b>	
<b>Video</b>	NTSC / NTSC 4.43 / PAL / M-PAL / N-PAL / PAL60 / SECAM 525i / 525p / 625i / 625p / 750p / 1125i / 1125p
<b>Computer</b>	SXGA / XGA / SVGA / VGA
<b>Eingänge</b>	
<b>Video</b>	1 x Composite 1 x S-Video 3 x Cinch (YUV) 1 x SCART (auf D4 über Adapter)
<b>HDMI</b>	1 x HDMI 1.3
<b>Computer</b>	1 x RGB
<b>Kontrolle</b>	1 x RS 232 1 x Trigger-Ausgang für motorisierte Leinwand
<b>Bildanpassung</b>	
<b>Kinofilter</b>	autom. gesteuert
<b>Farbmodi</b>	Dynamik, Wohnzimmer, Natürlich, Kino, Kino dunkel 1, Kino dunkel 2
<b>Leistungsaufnahme</b>	100 bis 240 V Wechselstrom
<b>Gewicht</b>	5,6 kg
<b>Abmessungen</b>	
<b>T x B x H</b>	310 x 406 x 124 mm
<b>Garantie</b>	
<b>Projektor</b>	3 Jahre in Europa, 2 Jahre weltweit*
<b>Lampe</b>	3 Jahre oder 1700 Stunden (je nachdem, was zuerst eintritt)
<b>Zubehör im Lieferumfang</b>	Netzkabel, Linsenabdeckung, Fernbedienung mit Hintergrundbeleuchtung, D4-/SCART-Adapter, Benutzerhandbücher



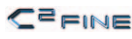
Anschlussmöglichkeiten



Fernbedienung mit Beleuchtung

	Leinwand Abmessungen B x H	Weitwinkel	Tele	Offset Winkel
60 Zoll	1,3 m x 0,7 m	1,8 m	3,8 m	35 cm
80 Zoll	1,8 m x 1,0 m	2,4 m	5,0 m	46 cm
100 Zoll	2,2 m x 1,2 m	3,0 m	6,3 m	58 cm
120 Zoll	2,7 m x 1,5 m	3,6 m	7,6 m	69 cm
150 Zoll	3,3 m x 1,9 m	4,5 m	9,5 m	86 cm
200 Zoll	4,4 m x 2,5 m	6,1 m	12,7 m	115 cm

\* Die Garantieangebote sind nicht in jedem Land erhältlich. Bitte informieren Sie sich bei Ihrer Epson Niederlassung.



Videoverarbeitung von Pixelworks DNX™ in diesem Projektor

Epson Deutschland GmbH  
Otto-Hahn-Str. 4  
D-40670 Meerbusch  
Info-Line: 01805/23 41 10 (0,12 €/Min.)\*  
\* ab dem 01.01.07 (0,14 €/Min.)  
Telefax: +49 (0) 2159/538-3000  
www.epson.de

Epson in Österreich  
Info-Line: 0810/20 01 13 (0,07 €/Min.)  
www.epson.at  
Epson in der Schweiz  
Info-Line: 0848 44 88 20 (4-8 Rp./min)  
www.epson.ch